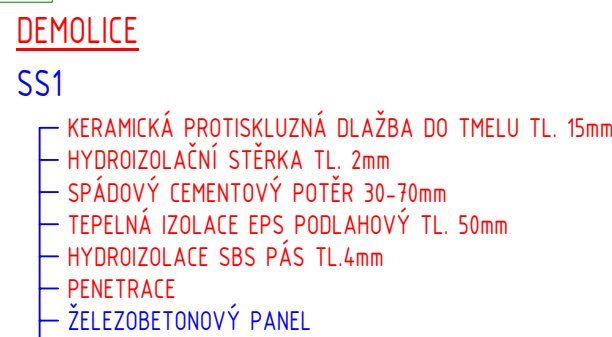
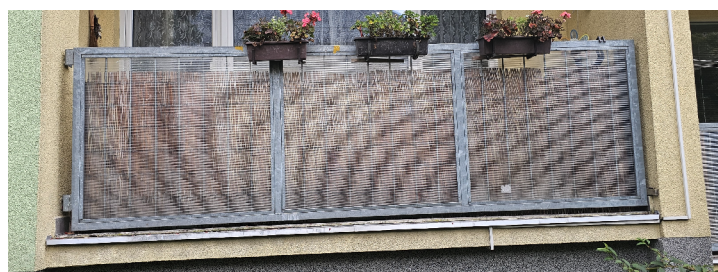
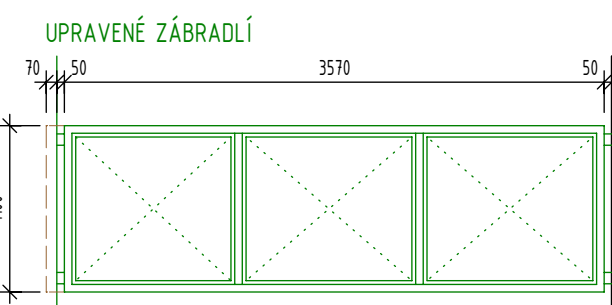
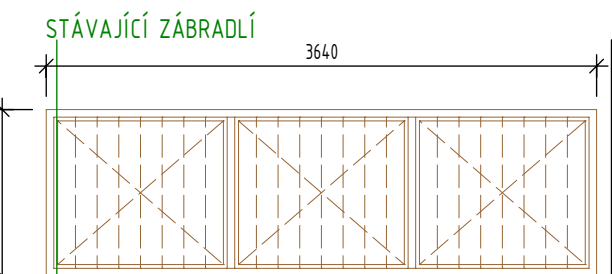
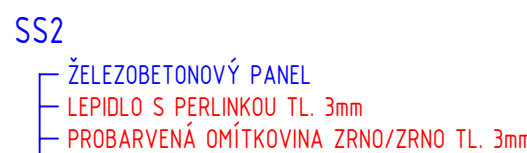


POZNÁMKA:	POZNÁMKA:
- PO DOHODĚ SE STAVEBNÍKEM NEBYLY PROVEDENY SONDY	- PO DOHODĚ SE STAVEBNÍKEM NEBYLY PROVEDENY SONDY
- V ARCHIVU SE NENAŠLA PROJEKTOVANÁ SKLADBA	- V ARCHIVU SE NENAŠLA PROJEKTOVANÁ SKLADBA
- SKLADBA JE UVEDENA JAKO PŘEDPOKLÁDANÁ, PŘED ZAČÁTKEM PRÁČI BUDE SKLADBA OVĚŘENA	- SKLADBA JE UVEDENA JAKO PŘEDPOKLÁDANÁ, PŘED ZAČÁTKEM PRÁČI BUDE SKLADBA OVĚŘENA



POZNÁMKA:
- PO DOHODĚ SE STAVEBNÍKEM NEBYLY PROVEDENY SONDY
- V ARCHIVU SE NENAŠLA PROJEKTOVANÁ SKLADBA
- SKLADBA JE UVEDENA JAKO PŘEDPOKLADANÁ, PŘED ZAČÁTKEM
PRÁČÍ BUDE SKLADBA OVĚŘENA



POZNÁMKA:
- ZKONTROLOVAT PŘÍDRŽNOST FINÁLU S TMELEM, VRSTVY
PŘÍPADNĚ PONECHÁNY, EPS OMÍST



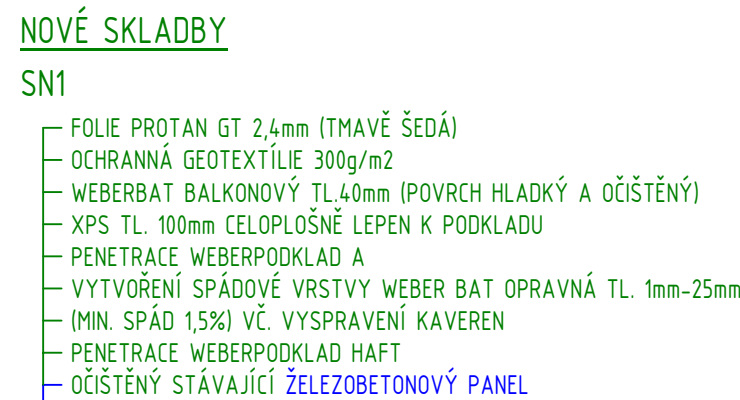
POZNÁMKA:
- ZKONTROLOVAT PŘÍDRŽNOST FINÁLU S TMELEM, VRSTVY
PŘÍPADNĚ PONECHÁNY, EPS OMÍST

PODIP. OPRAVY ZÁBRADLÍ

- STAVAJÍCÍ ZÁBRADLÍ KOMPLETNĚ SEMJOUT, KOTVI ODRŽIZNOUIT
- ZE ZÁBRADLÍ VYJMOUT STAVAJÍCÍ POLYKARBONÁT
- ODŘEZAT STAVAJÍCÍ SVISLÉ KULATÉ PRŮKY, ZABROUSIT
- ZÁBRADLÍ KOTVIT O SKA 120mm (ZKRAČENÍ URČENO NA STAVBĚ DLE POKYTOU A KRYTÉHO MĚZERY)
- PŘIPRAVIT KOTVENÍ PRO BUDOUCÍ UMÍSTĚNÍ SKLENĚNÉ VÝPLNĚ
- PŘIPRAVIT KOTVENÍ PRO NOVÉ UCHYTENÍ
- ZÁBRADLÍ KOMPLETNĚ ZÁROVE POUŽÍVAT
- NEVYHODNĚT PŘEDLOŽENÉ ZÁBRADLÍ NA NOVÉ CHEMICKÉ KOTVY (PŘEDPOKLAD BKS KOTVY VÍ ZÁBRADLÍ)
- ZÁBRADLÍ ZASÍKŮ TVRZENÝM SKLETEM MLEČNÝM

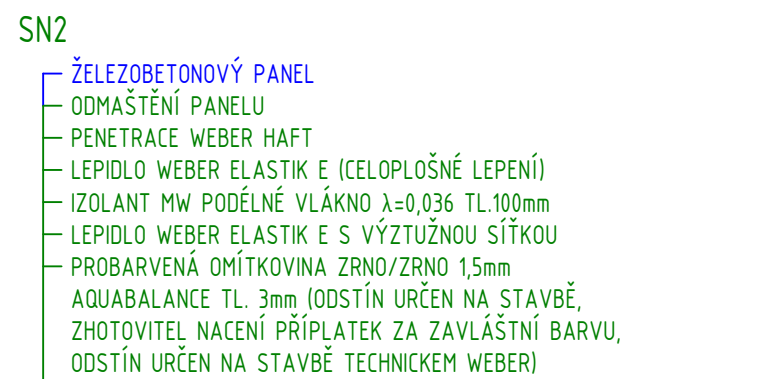
BEZPEČNOSTNÍ - PŘEDEN KONTAKTEM S DP A TDS

- POZOR! NOVÁ POZICE ZÁBRADLÍ KO NEJVIČE KRAJI LÓDIE !! (KONTAKTOVAT S TDS A DPI)



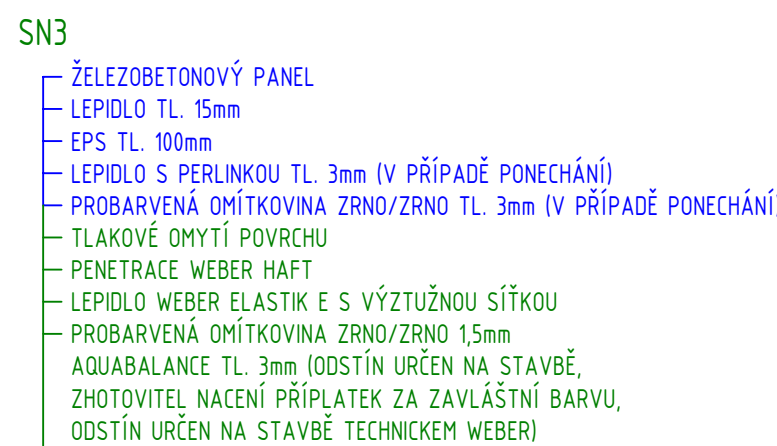
POZNÁMKA:

- CELOU SKLADBU PROVÉST SYSTÉMOVÝM ŘEŠENÍM PROTAN VČ. PROVEDENÍ VŠECH DETAILŮ, MATERIÁLŮ, POSTUPŮ ATD.
- PRÁCE MOHOU PROVÁDĚT POUZE PŘOKOLENÍ PRACOVNÍCI NA SYSTÉM
- TLOUŠŤKY VRSTEV JSOU PŘEDPOKLÁDÁNÉ, BUDOU UPRAVENY DLE ZJIŠTĚNÝCH DETAILŮ STÁVAJÍCÍ STAVBY, VÝJASNĚ PŘED ZAČÁTKEM PRÁČÍ



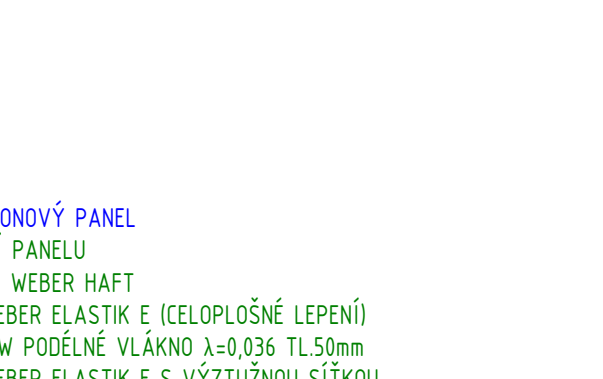
POZNÁMKA:

- CELOU SKLADBU PROVĚST SYSTÉMOVÝM ŘEŠENÍM WEBER ELASTIK E
- VČ. PROVEDENÍ VŠECH DETAILŮ, MATERIÁLŮ, POSTUPŮ A.TD.
- KOTVENÍ PROVEDENO ŠROUBOVACÍMI HMOŽDINKAMI S KOVOVÝM TRNĚM A ROZNAŠECÍM TALÍRKEM, POUŽÍT JEDNOKROKOVÉ KOTVENÍ, MIN. MNOŽSTVÍ KOTEV 10 KS/m²
- PRÁCE MOHOU PROVÁDĚT POUZE PŘOŠKOLENÍ PRACOVNÍCI NA SYSTÉM

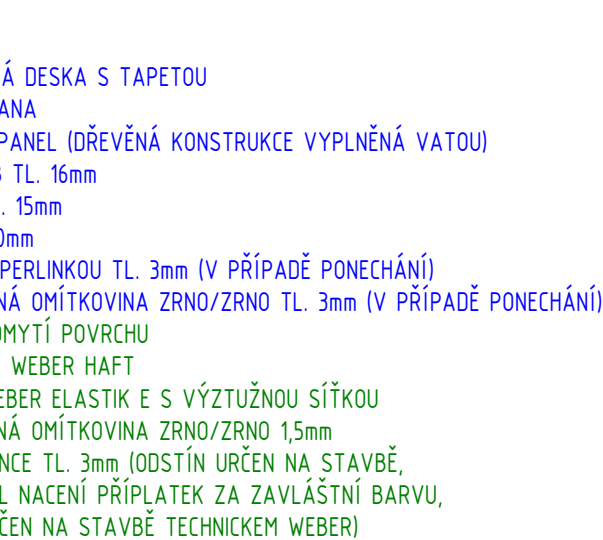


POZNÁMKA:
- CELOU SKLADBU PROVĚST SYSTÉMOVÝM ŘEŠENÍM WEBER ELASTIK
VČ. PROVEDENÍ VŠECH DETAILŮ, MATERIÁLŮ, POSTUPŮ ATD.
- STÁVAJÍCÍ ETICS NUTNO DOKOTVIT KOTVOU SPIRAL ANKYS SA,
POČET KOTEV 8 ks/m2

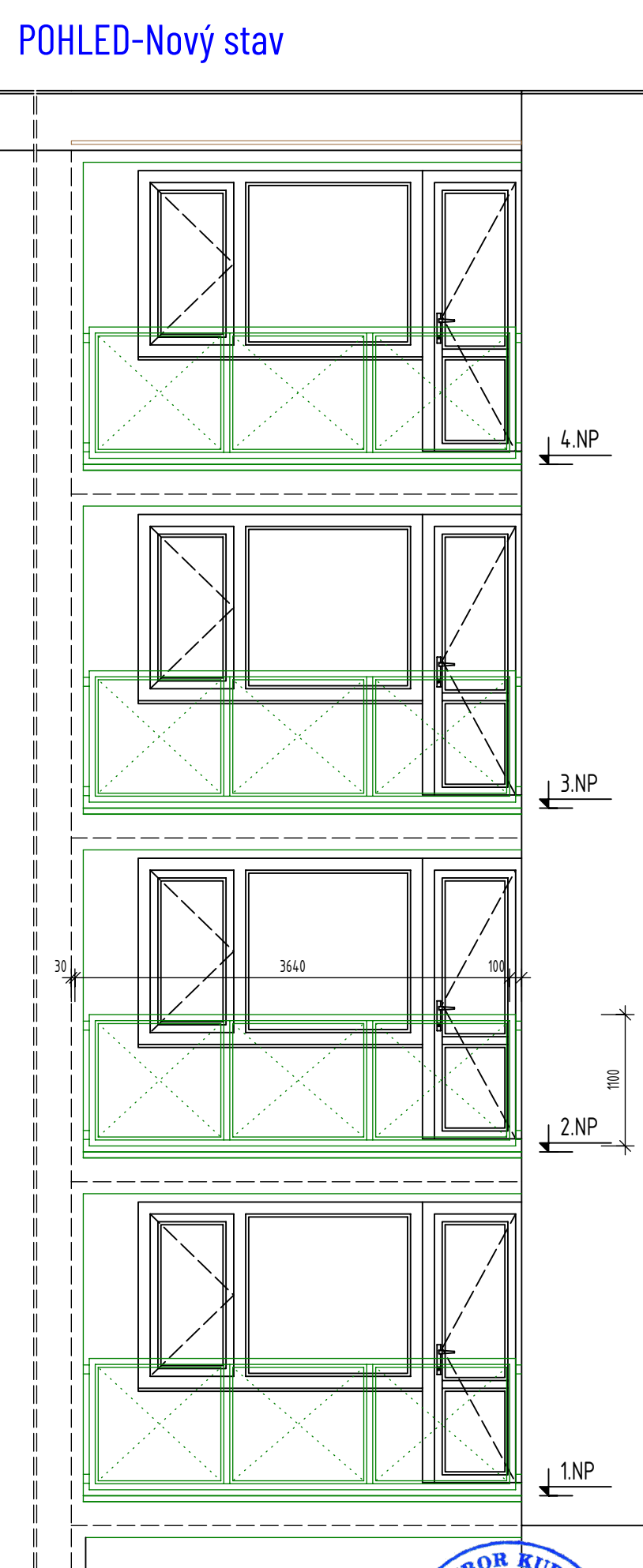
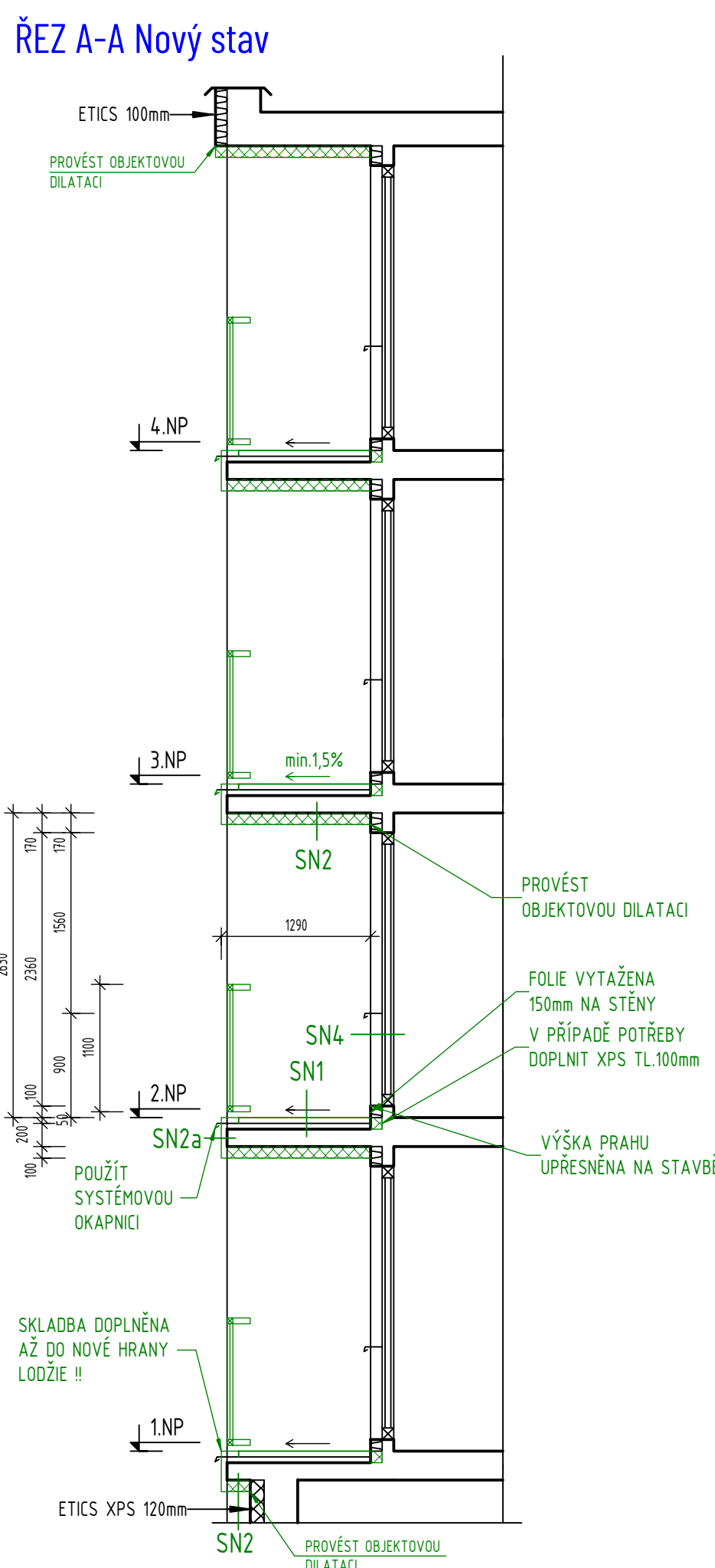
Ⓐ STÁVAJÍCÍ HÁČEK SEJMOUT, ZLIKVIDOVAT, OSADIT
NOVÝ HÁČEK 800mm PRO 8 ŠŇŮR, ZNKOVĚ
GALVANIZOVANÝ

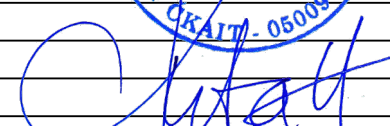




EDER ELASTIK E 1 S VIZUOZNOU ŠÍRKOU
NÁ OMÍTKOVINA ZRNO/ZRNO 1,5mm
NCE TL 3mm (ODSTÍN URČEN NA STAVBĚ,
L NACENÍ PŘÍPLATEK ZA ZAVLÁŠTNÍ BARVU,
ČEN NA STAVBĚ TECHICKEM WEBER)



DBU PROVÉST SYSTÉMOVÝM ŘEŠENÍM WEBER ELASTIK E
Í VŠECH DETAILŮ, MATERIÁLŮ, POSTUPŮ ATD.
ETICS NUTNO DOKOTVIT KOTVOU ŠROUBOVOU PRO
Y 8 ks/m2



C.ŘEZIVE	DATUM REVIZE	POPIS REVIZE	04.12.2025 06:09:06	
001	18-11-2025	Vychází vydání		

 KL-PLAN projektový ateliér		OPRAVA LODŽII, NOVÝ BOR BD UL. T.G.MASARYKA Č.P. 818,819,820,821		
		D.1.1 Architektonicko- stavební řešení Řešení lodžií		
		HIP: Ing. Libor Kubát IČ: 4501778820178 info@klplan.cz www.klplan.cz	Investor Služby města Nový Bor, p.p. Purkyňova 227, 473 01 Nový Bor IČ: 22358072	PARÉ ČÍSLO:
ZPRACOVATEL DÍLČÍ ČÁSTI: Ing. Libor Kubát	Místo stavby Nový Bor Kraj Liberecký	Číslo zakázky 2-Z-2025/LK-DPS	ČÍSLO VÝKRESU: D.1.1.3.4	
VEDOUcí DÍLČÍ ČÁSTI: Ing. Libor Kubát	Měřítko 1:50	Účel PD Dokumentace pro provádění stavby		